



7 Décembre 2010

Les Nouveaux Animaux de Compagnie (N.A.C.)

Martial Lambreghts

► **Les objectifs**

- 1. Présentation des animaux rencontrés en intervention**
- 2. Les dangers**
- 3. Les conséquences**
- 4. La procédure**



1. Présentation des animaux

► Les serpents



► Les serpents



Boa Constrictor

Boa Duméril



► Les serpents



Boa Crawl



Boa imperator

► Les serpents



Python royal

Python molure



► Les serpents



**Python molure
albinos**

Python de sebae



► Les serpents

Python réticulé



► Les serpents



Elaphe guttata



**Elaphe obsoleta
quadrivittata**

► Les serpents



**Elaphe obsoleta
obsoleta**

**Elaphe guttata
corail**



► Les serpents



**Lampropeltis
pyromelana**

**Lampropeltis
californae**



► Les serpents



Faux serpent corail



Serpent corail



► Les Araignées



Les mygales

► Les Araignées

Araignée frelon



► Les lézards

Iguane



Gecko

► Les lézards



**Agame barbu ou
pogona
(Aus)**

**Varan du nil
(AfrN)**



► Les lézards



**Téju
(AmS)**



**Varan des sables
(Aus)**

► Les marsupiaux



Le wallaby

► Les scorpions



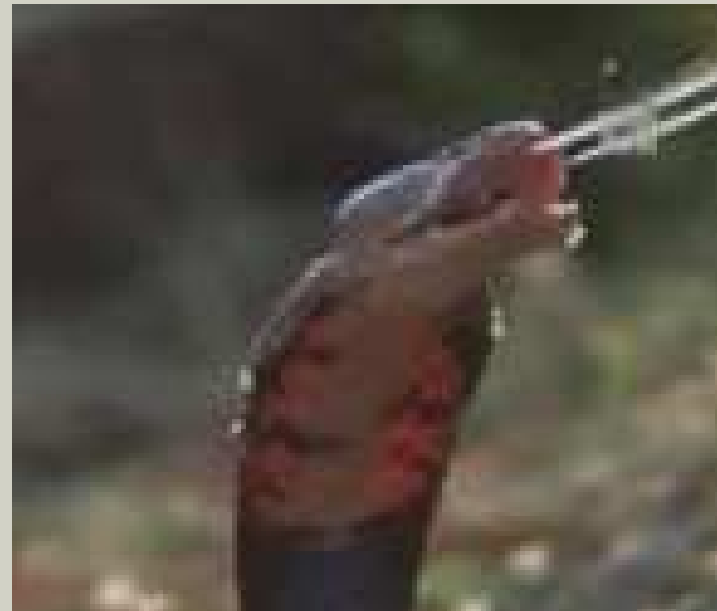
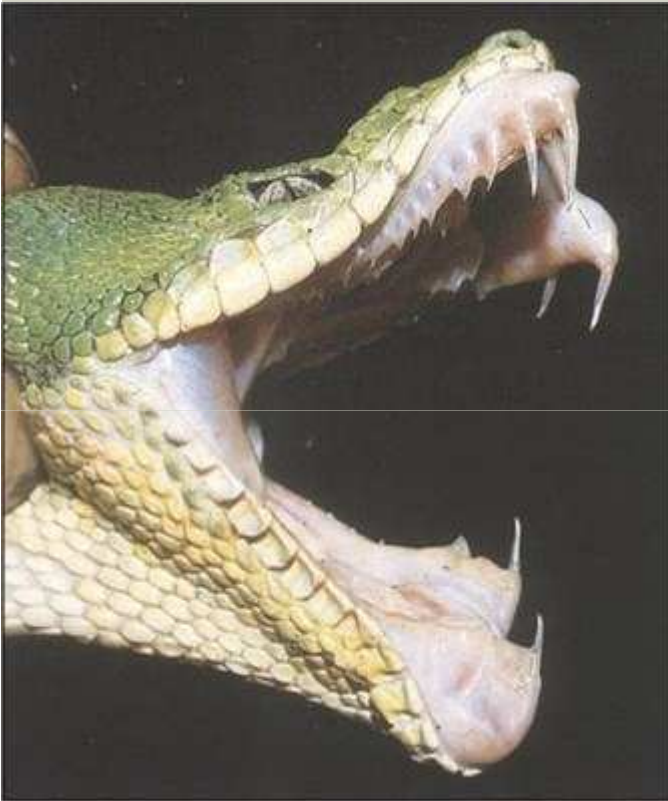
► Les autruches





2. Présentation des dangers

► Présentation des dangers



► Présentation des dangers



► Présentation des dangers



► Présentation des dangers



► Présentation des dangers



► Présentation des dangers



► Présentation des dangers



► Présentation des dangers



► Présentation des dangers





3. Les conséquences

► Les conséquences



► Les conséquences



► Les conséquences



► Les conséquences



► Les conséquences



► Les conséquences



► Les conséquences





4. La procédure d'intervention

▶ La Procédure d'intervention

A. Établissement d'un périmètre de sécurité

B. Reconnaissance / analyse du risque

- ✓ Prise de renseignements
- ✓ Historique de l'animal (ou animaux)
- ✓ Dégagement d'un chemin de fuite

► La Procédure d'intervention

C. Gestion de l'intervention

- ✓ Adaptation des moyens:
 - Renfort en hommes
Responsable sécurité, matériel, charroi, circulation...
 - Renfort en matériel
Matériel de capture, ambulance...
 - Vétérinaire
Expert animalier

► La Procédure d'intervention

D. Établissement d'un zonage

- ✓ Zone matériel

Matériel d'intervention non utilisé

Matériel d'intervention utilisé

- ✓ Zone d'attention
- ✓ Zone d'exclusion

Chantier d'intervention



Matériel d'intervention



Responsable du matériel



Equipe de réserve

Périmètre de sécurité



Officier sécurité



vétérinaire

O.I.

Chef d'équipe



Equipe d'intervention

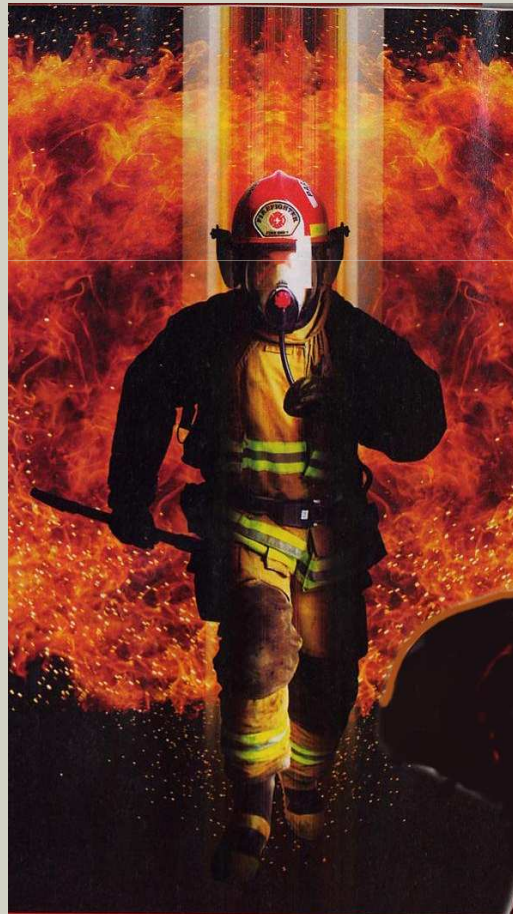


Zone de travail

Matériel utilisé

► La Procédure d'intervention

E. Vérification des Equipements de Protection Individuels



► La Procédure d'intervention

F. L'intervention



► La Procédure d'intervention



► La Procédure d'intervention

G. Evacuation des animaux

- ✓ En zone de sécurité (lieu sûr)
- ✓ Centre de revalidation adapté
- ✓ Parc animalier, refuge reconnu

▶ La Procédure d'intervention

H. Incident:

Si personne mordue / blessée:

Mise en place d'une procédure particulière
(ambulancier, médecin, hôpital)

I. Debriefing

Merci pour votre attention !

