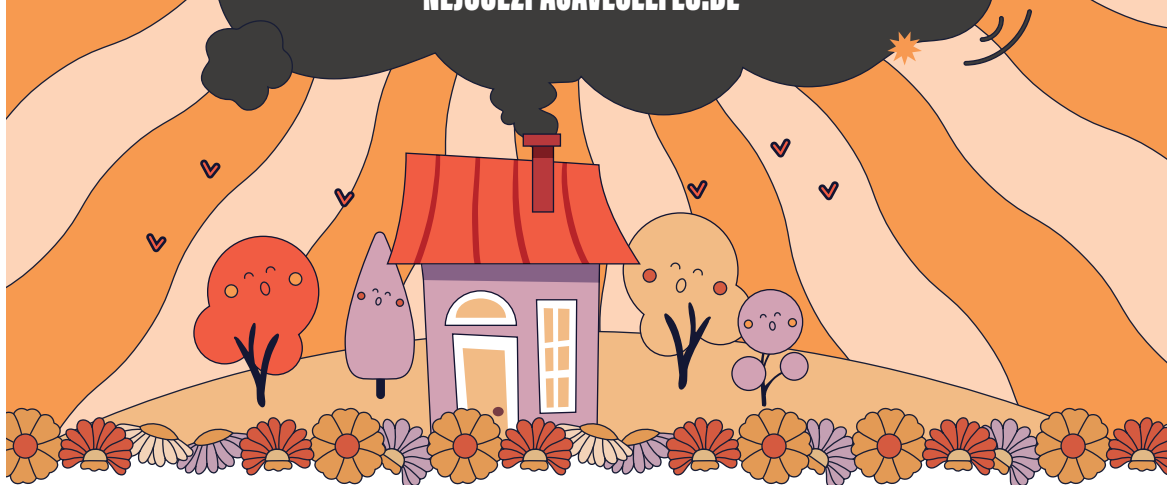


POUR ÉVITER  
LES MAUVAISES SURPRISES

N'oubliez pas de  
**NETTOYER**  
**VOTRE** CHEMINÉE  
RÉGULIÈREMENT

NOS CONSEILS SUR  
[NEJOUZPASAVECLEFEU.BE](http://NEJOUZPASAVECLEFEU.BE)



# CONSEILS DE BASE

**POUR PRÉVENIR LES FEUX DE CHEMINÉE :**



FAITES RAMONER VOTRE  
CHEMINÉE CHAQUE ANNÉE.



NE BRÛLEZ QUE DU BOIS SECS,  
NATUREL ET NON TRAITÉ.



QUAND VOUS ALLUMEZ UN FEU,  
ASSUREZ-VOUS QUE LA PIÈCE  
SOIT BIEN VENTILÉE.

**VOUS TROUVEREZ ICI D'AUTRES CONSEILS  
ET INFORMATIONS SUR LA PRÉVENTION  
DES FEUX DE CHEMINÉE :**

