

TANKWAGEN 4000 liter met onafhankelijk aangedreven pomp (perceel 2)

LEVERANCIER: FIRE TECHNICS NV
Solvaylaan, 6
8400 - Oostende
Tel. 059/ 34 03 40
Fax. 059/34 03 41

EENHEIDSPRIJS:

exclusief B.T.W.	:	243.000 €
inclusief B.T.W. (21%)	:	294.000 €

Onder voorbehoud dat de contractuele voorwaarden vervuld zijn, heeft de leverancier het recht jaarlijks een prijsherziening aan te vragen.

OMSCHRIJVING EN GEBRUIK:

De tankwagen (4x4) wordt ingezet als aanvoer van grote hoeveelheid bluswater voor de bestrijding van bos- en heidebranden. Deze tankwagen kan ook worden ingezet voor het blussen van branden en voor het reinigen van het wegdek.

DE EENHEIDSPRIJS OMVAT O.A.:

Onderstel/chassis:

- Merk en type: MAN TGM 18.240 – 4x4
- MTM : 16.500 kg
- Wielbasis : 3.600 mm
- Draaicirkel binnen muren: ong. 15 m
- Aanvalshoek: ong. 35°
- Vluchthoek: ong. 35°
- Overschreidingshoek: ong. 37°
- Vrije hoogte onder de assen: ong. 405 mm
- Hoogte voertuig: ong. 3,3 m
- Breedte ter hoogte spatborden: ong. 2440 mm
- Zitbank voor 2 bijrijders
- Er zijn geen ademluchttoestelhouders voorzien in de ruggesteun van de zetels
- Met donker similileder beklede zetels
- Motor: Minimum Euro IV
- Maximaal motorvermogen: 176 kW
- Automatische versnellingsbak ZF 12 AS 1210 OD TIPMATIC met manueel instelbare motorvertrager op de uitlaatkleppen (EVB)
- Trommelremmen rondom
- Topsnelheid: elektronisch instelbaar tussen 85 km/h en 100 km/h naar keuze van de hulpdienst
- Aandrijving op beide assen (4x4). Enkel banden voor- en achteras (395/85 R 20)
- ABS (antiblokkingssysteem)
- Sperdifferentieel voor- en achteras
- Los geleverde reserveband op velg
- Externe persluchtaansluiting voor het remcircuit met startonderbreking
- Externe centrale netaansluiting 230 Volt met startonderbreking

Opbouw/superstructuur:

- De opbouw is volledig vervaardigd uit glasvezel versterkte kunststof.
- De opbouw omvat :
 - 2 materieelcompartimenten
 - Afgesloten met rolluik van het type « bar-lock »
 - Links en rechts achteraan het voertuig
 - een pompcompartiment
 - Afgesloten door rolluik met sluiting van het type « bar-lock »
 - Achteraan het voertuig
- De legplanken zijn in hoogte verstelbaar. Een opstapladder naar het dak toe is voorzien
- De voertuigbatterijen op een uitschuifbare slede
- Er is ruimte voorzien om alle materieel opgesomd onder “meegeleverde uitrusting” en “niet meegeleverde uitrusting” te plaatsen
- Er wordt geen uitrusting op het dak geplaatst

Elektrische installatie:

Basisinstallatie van het chassis aangevuld met:

- een batterijsleutel
- een dubbel geïsoleerde druppellader BEOS Ladomat NAW voor voertuigbatterijen met netaansluiting
- een NATO - aansluiting van hulpbatterijen
- een motorblokverwarming met thermostaat op de centrale netaansluiting 230 V
- 2-toon Martin (4 – hoorn) met bijkomende werking op de voertuigclaxon
- 2 blauwe flitslichten type Xenon op het dak van de cabine
- 2 blauwe flitslichten type Xenon op de voorzijde van cabine
- 2 blauwe flitslichten type Xenon bovenaan de achterwand van de opbouw
- 2 stopcontacten 230V in de cabine op de centrale netaansluiting
- 1 stopcontacten 230V in de opbouw op de centrale netaansluiting
- kastverlichting met TL - lampen
- achteraan en bovenaan, een directionele lichtbalk met 8 oranje lichten type LED opgebouwd

Hydraulische installatie:

- Een brandweerwaterpomp van het merk Rosenbauer type N20, bestaand uit:
 - Lage drukpomp: FPN 15-1000 met nominaal werkpunt: 15 bar bij 1000 l/min
 - Aangedreven door onafhankelijke dieselmotor DEUTZ (aangesloten op het brandstofcircuit en het elektrisch circuit van het voertuig)
 - Inschakelbaar vanuit het pompcompartiment en van in de voertuigcabine (sproeibalkinstallatie)
- De aanzuiginrichting
 - Bevat twee volumetrische ontluchtingspompen
 - Automatische uitschakeling
- Bediening en controle brandweerpomp
 - Inschakelbaar vanuit het pompcompartiment en van in de voertuigcabine (sproeibalkinstallatie)
- Zuigingang
 - Manuele vlinderafsluiter Ø 110 mm met koppeling AR met grendel en elektro-pneumatische afsluiter voor voeding via de watertank voor werking met de sproeibalk .

- Persuitgangen
 - Twee persuitgangen Ø 70 mm, verdeeld links en rechts van de pomp in pompcompartiment
 - Twee persuitgangen Ø 45 mm, verdeeld links en rechts van het voertuig tussen cabine en opbouw
 - Een elektrisch aangedreven hogedrukhaspel met 40 m hogedrukslang Ø 25 mm en gekoppelde hogedruklans Rosenbauer RB 99
 - Geplaatst bovenaan in het pompcompartiment
 - Voorzien van een geleidingsvenster
- Watertank
 - Gecompartimenteerde tank in glasvezelversterkt polyester, in de opbouw geïntegreerd, met een nuttige inhoud van 4500 liter
 - Een vulleiding met een kwartslagafsluiter en koppeling DSP 70, rechts van de watertank
- Sproeibalkinstallatie
 - In- en uitschakelbaar van in de voertuigcabine
 - Sproeibalk onder de voorbumper met twee uitgangen van Ø 25 mm
 - Gevoed door de watertank
- Schuimmengsysteem klasse A van het merk ROBWEN 750
 - Inhoud schuimreservoir van 27 liter
 - Vulling met geïntegreerde schuimmiddelpomp
 - Aangesloten op de hogedrukhaspel en de twee persuitgangen van Ø 25 mm

Hydraulische windas:

- Kaapstanderlier met kabelmagazijn van het merk ROTZLER TR030/5
- Minimale trekkracht 5 kN
- Trekkracht langs voor en achter het voertuig beschermingsrooster op de voorruit neergeklapt
- Kabellengte minimaal 50 m met trekkoog

Schildering en markering:

- De cabine en opbouw zijn geleverd in RAL 3020 voor de brandweerdiensten en in RAL 5020 voor de Civiele Veiligheid
- Een veiligheids- en identificatiemarkering
- De voorbumper is in 't wit

Plaatsing van het materieel:

De plaatsing van zowel het meegeleverd materieel als van het materieel dat niet wordt meegeleverd, maar waarvoor plaats is voorzien in de koffers en kasten, is begrepen in de eenheidsprijs.

Meegeleverd en in de opbouw bevestigd materieel :

	Karakteristieken	Eisen
1.1.1	Aanzuigslangen	Conform prEN ISO 14557:2002
1.1.1.1	Totale lengte	12 m
1.1.1.2	Eenheidslengte	Minimaal 2 meter
1.1.1.3	Diameter	110 mm
1.1.1.4	Koppelstuk	110 mm type AR
1.1.1.5	Bescherming buitenkant	Kunststoffen spiraal
1.1.2	Zuigzeef	
1.1.2.1	Aantal	1
1.1.2.2	Uitvoering	Maximaal 7,5 kg
		Voorzien van terugslagklep met ledigingsdispositief

		Passend op de zuigslang
		Met beschermmand
1.1.3	Aanzuigcollector	110/70+70
1.1.3.1	Aantal	1
1.1.3.2	Koppelstuk	110 mm type AR en 2 X 70 mm type DSP
		Met zwaai klep
1.1.4	Verdeelstuk	70/70+45+45
		Conform NBN 341
1.1.4.1	Aantal	2
1.1.4.2	Koppelstuk	Type DSP
1.1.5	Verloopstuk	70/45
1.1.5.1	Aantal	2
1.1.5.2	Koppelstuk	Type DSP
1.1.6	Verloopstuk	70/110
1.1.6.1	Aantal	1
1.1.6.2	Koppelstuk	110 mm type AR en 70 mm type DSP
1.1.7	Verloopstuk	45/25
1.1.7.1	Aantal	2
1.1.7.2	Koppelstuk	45 mm type DSP en 25 mm type Guillemain
1.1.8	Sleutel	
1.1.8.1	Voor de koppelstukken van de zuigslangen	
1.1.8.1.1	Aantal	4
1.1.8.2	Voor de koppelstukken van de semi-rigide slang op de haspel	
1.1.8.2.1	Aantal	2
1.1.8.3	Voor de koppelstukken van de persslangen	
1.1.8.3.1	Aantal	2 voor elke diameter (25 mm, 45 mm, 75 mm)
		Verstelbaar toegestaan
1.1.9	Touw	
1.1.9.1	Aantal	2
1.1.9.2	Lengte	15 m
1.1.9.3	Diameter	15 mm
1.1.9.4	Uitvoering	Uitgerust met een musketon
1.1.10	Hogedruklans met regelbaar debiet	
1.1.10.1	Aantal	1
1.1.10.2	Debiet	Bereikbaar debiet van 100 l/min tot 150 l/min bij 10 bar
		Bereikbaar debiet instelbaar in minimaal 4 tussenstappen
1.1.10.3	Sproei patroon	Regelbaar
1.1.10.4	Purgeersysteem	Aanwezig
1.1.10.5	Koppelstuk	360° draaiend gekoppeld aan de semi-rigide slang van de slangenhaspel.
1.1.11	Standpijp	
1.1.11.1	Aantal	1
1.1.11.2	Type	80 B conform NBN S 21-042
1.1.12	Sleutel voor ondergrondse hydrant	Conform NBN S 21-034
1.1.12.1	Sleutelkop	□ 30 mm
1.1.12.1.1	Aantal	1
1.1.12.2	Sleutelkop	□ 20 mm
1.1.12.2.1	Aantal	1
1.1.13	Sleutel voor bovengrondse hydrant	
1.1.13.1	Type bovengrondse hydrant	NBN S 21-019
1.1.13.2	Aantal	1

Het niet meegeleverde materieel waarvoor de bevestigingen zijn voorzien:

Nr.	Type	Aantal	Markt
2.1.1	Boogzaag	1	-
2.1.2	Schop	2	-
2.1.3	Bijl	2	-
2.1.4	Vuurzweep	3	-
2.1.5	Straatveegbezem	2	-
2.1.6	Kettingzaag	1	-
2.1.7	Jerrycan	2	-
2.1.8	Lagedruklans 45 mm DSP	2	II/MAT/A55-206-07
2.1.9	Lagedruklans 25 mm DSP	2	II/MAT/A55-206-07
2.1.10	Persslang Ø 45 mm met koppelstukken DSP, in lengten van 20 m	6	II/MAT/A29-191-06
2.1.11	Persslang Ø 70 mm met koppelstukken DSP, in lengten van 20 m	6	II/MAT/A19-191-06
2.1.12	Persslang Ø 25 mm met koppelstukken DSP, in lengten van 20 m	6	II/MAT/A19-191-06
2.1.13	Motorpomp 6-500	1	II/MAT/A17-180-06

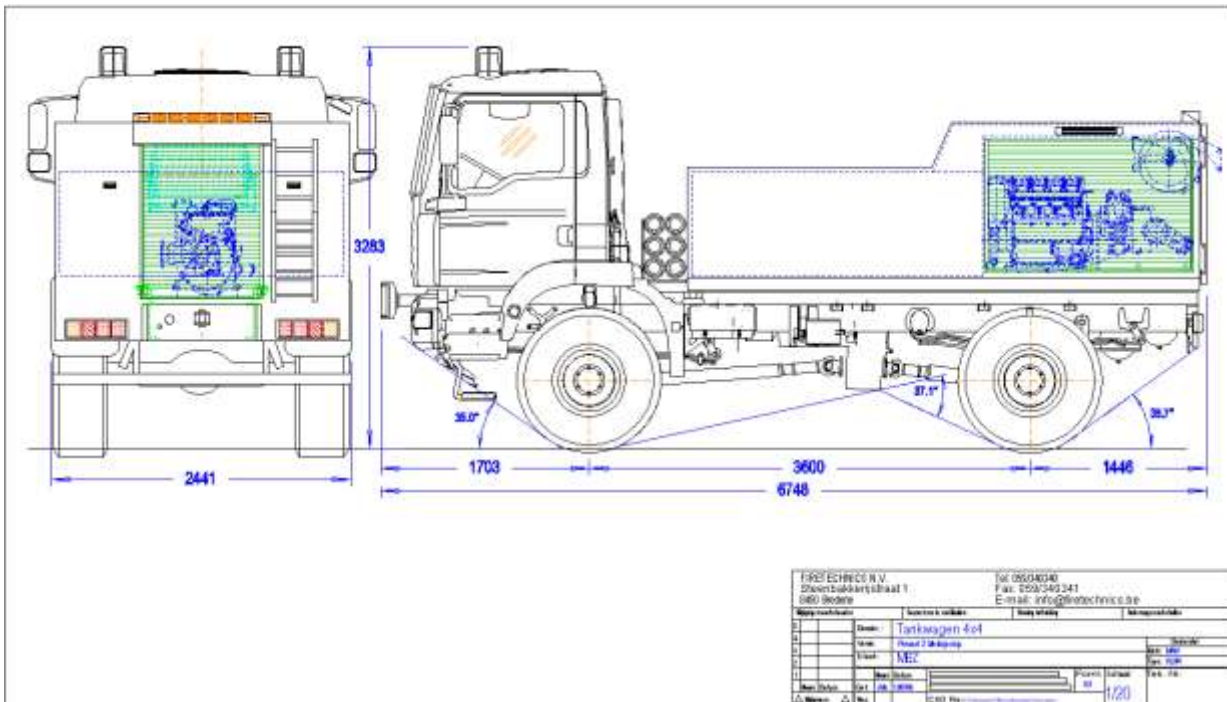
Plaatsing van de zender-ontvanger :

- De levering van de mobiele zender-ontvanger kadert in het Astrid programma.
- De gebruiker levert de zender-ontvanger met zijn montagekit aan de leverancier van het voertuig. De leverancier zorgt voor de montage, de aansluiting en de bekabeling met omvormer 24/12V van deze zender-ontvanger.
- De ontdebelling van luidspreker en micro in het pompcompartiment is voorzien voor zover de zender-ontvanger in de cabine kadert in het Astrid programma.

Inspectie en garantie:

- Een jaarlijkse inspectie van de superstructuur gedurende de eerste 2 jaar na de voorlopige oplevering door de leverancier bij de hulpdienst zelf.
- Een jaarlijkse inspectie van het chassis gedurende de eerste 2 jaar na de voorlopige oplevering bij een door de hulpdienst gekozen officiële chassisdealer.
- Van elke inspectie wordt een verslag overgemaakt aan de hulpdienst en aan de Algemene Directie van de Civiele Bescherming.
Een contractuele waarborg van 5 jaar op het geheel van de levering van het basisvoertuig vanaf
- Van elke inspectie wordt een verslag overgemaakt aan de hulpdienst en aan de Algemene Directie van de Civiele Bescherming.
- Een contractuele waarborg van 3 jaar op het geheel van de levering van het basisvoertuig vanaf de voorlopige oplevering. Deze waarborg omvat de wisselstukken, werkloon en verplaatsingskosten uitgezonderd slijt- en verbruiksdelen en wordt verder uitgebreid met:
 1. Een extra waarborg van 2 jaar op elk vervangen onderdeel tijdens de contractuele waarborg
 2. Een bijzondere waarborg van 10 jaar tegen oxidatie.
 3. Een bijzondere waarborg van 5 jaar op de elektrische installatie
 4. Een waarborg van 10 jaar op de hydraulische installatie (behalve brandweerpomp)
 5. Op de vervangen wisselstukken na de waarborg, wordt 1 jaar waarborg gegeven
 6. Een waarborg op de brandweerpomp van 5 jaar of 6 jaar mits jaarlijks onderhoud door Fire Technics NV

7. Levering van wisselstukken gedurende een periode van minstens 15 jaar vanaf leveringsdatum.



IN TE VULLEN DOOR DE HULPDIENTST:

Keuze topsnelheid tussen 85 km/h en 100 km/h:

Opgemaakt te:

Datum:

Handtekening:

Functie: